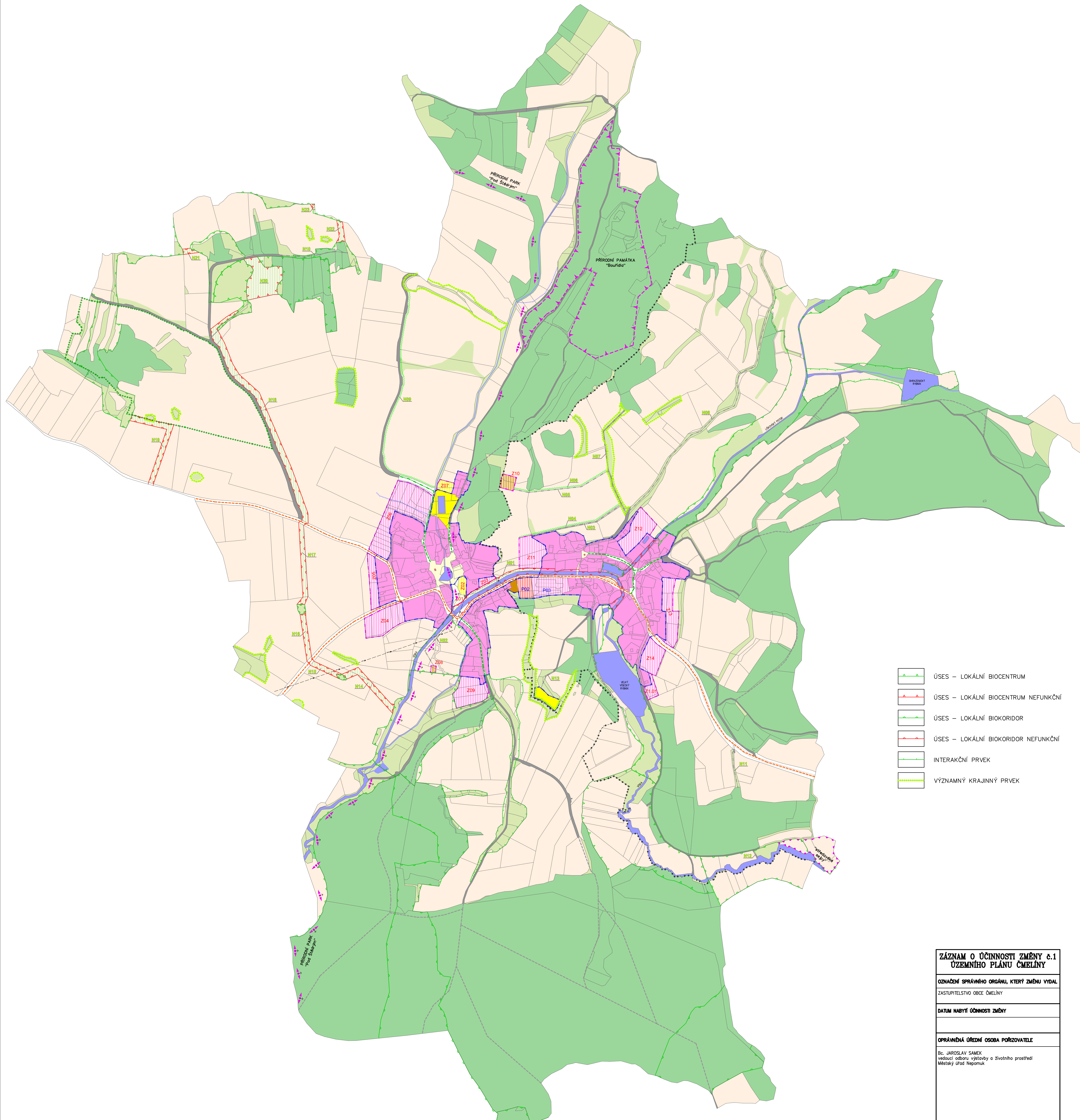


# ÚZEMNÍ PLÁN ČMELÍNY ÚPLNÉ ZNĚNÍ PO ZMĚNĚ č.1

HLAVNÍ VÝKRES  
M 1:5000



**LEGENDA:**

STAV	NÁVRH	
		HRANICE KATASTRÁLNÍCH ÚZEMÍ
		ZASTAVĚNÉ ÚZEMÍ OBCE
		ZASTAVITELNÁ PLOCHA
		PLOCHY SMÍŠENÉ OBYTNÉ
		PLOCHY OBČANSKÉHO VYBAVENÍ
		PLOCHY VEŘEJNÝCH PROSTRANSTVÍ
		PLOCHY REKREACE
		PLOCHY TECHNICKÉ INFRASTRUKTURY
		PLOCHY DOPRAVNÍ INFRASTRUKTURY
		PLOCHY ZEMĚDĚLSKÉ
		PLOCHY LESNÍ
		PLOCHY VODNÍ A VODOHOSPODÁRSKÉ
		PLOCHY SMÍŠENÉ NEZASTAVĚNÉHO ÚZEMÍ – KRAJINNÁ ZELEN
		PÁSY LEMUJÍCÍ ZELENÉ, ALEJE, STROMOŘADÍ
		PLOCHY SMÍŠENÉ NEZASTAVĚNÉHO ÚZEMÍ – ÚČELOVÉ KOMUNIKACE
		DOPRAVNÍ INFRASTRUKTURA – SILNICE III.TŘÍDY
		DOPRAVNÍ INFRASTRUKTURA – MÍSTNÍ KOMUNIKACE
		DOPRAVNÍ INFRASTRUKTURA – ÚČELOVÉ KOMUNIKACE
		HRANICE PŘÍRODNÍHO PARKU
		NEMOVITÁ PAMÁTKA STÁTEM CHRÁNĚNÁ
		ZVLÁŠTĚ CHRÁNĚNÉ ÚZEMÍ
		OBORA
		VZDUŠNÉ EL. VEDENÍ VN
		ZATRUBNĚNÁ VODOTEČ

	ÚSES – LOKÁLNÍ BIOCENTRUM
	ÚSES – LOKÁLNÍ BIOCENTRUM NEFUNKČNÍ
	ÚSES – LOKÁLNÍ BIODORIDOR
	ÚSES – LOKÁLNÍ BIODORIDOR NEFUNKČNÍ
	INTERAKČNÍ PRVEK
	VÝZNAMNÝ KRAJINNÝ PRVEK

ZÁZNAM O ÚČINNOSTI ZMĚNY č.1 ÚZEMNÍHO PLÁNU ČMELÍNY	
ODMĚNĚNÍ SPRÁVNÍHO ORGÁNU, KTERÝ ZMĚNU VIDAL	
ZASTUPITELSTVO OBCE ČMELÍNY	
DATUM NABYTÍ ÚČINNOSTI ZMĚNY	
OPRAVNĚNÁ ÚŘEDNÍ OSOBA POŘIZOVATELE	
Bc. JAROSLAV SAMĚK vedoucí odboru výstavby a životního prostředí Městský úřad Nepomuk	
otisk úředního razítka, podpis	

 <b>ÚZEMNÍ PLÁN ČMELÍNY</b> <b>ÚPLNÉ ZNĚNÍ PO ZMĚNĚ č.1</b>	
INVESTOR <b>OBEC ČMELÍNY</b> Čmelíný 32, 335 01 Nepomuk	
PROJEKTANT	Ing. arch. Václav STAŠEK iSO architekt projektová činnost ve výstavbě územní plánování
Ing. arch. Václav STAŠEK Brožíkova 2406/10, 301 00 Pízeň	
AUTORIZOVAL	ING. ARCH. V. STAŠEK
VYPRACOVAL	ING. ARCH. V. STAŠEK
<b>VÝKRESOVÁ ČÁST</b>	
<b>HLAVNÍ VÝKRES</b>	
STUPEŇ	ÚZEMNĚ PLÁNOVACÍ DOKUMENTACE
FORMÁT	12 A4
DATUM	04/2023
MĚŘÍTKO	1:5000
ZAKÁZKA	VS 22 003